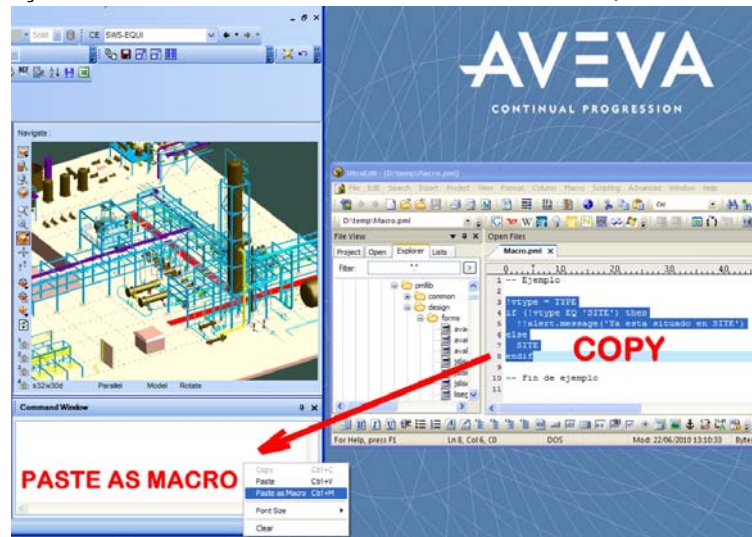




Utilidade "Paste as macro" - Janela de comandos PDMS

Para facilitar a tarefa de administradores e usuários de comandos e macros, o PDMS12 integra a utilidade de colar uma ou várias linhas de código, previamente copiadas na área de transferência, na janela de comandos. Estas instruções são entendidas como "**macro**", isto é, admitem loops e controlos avançados.

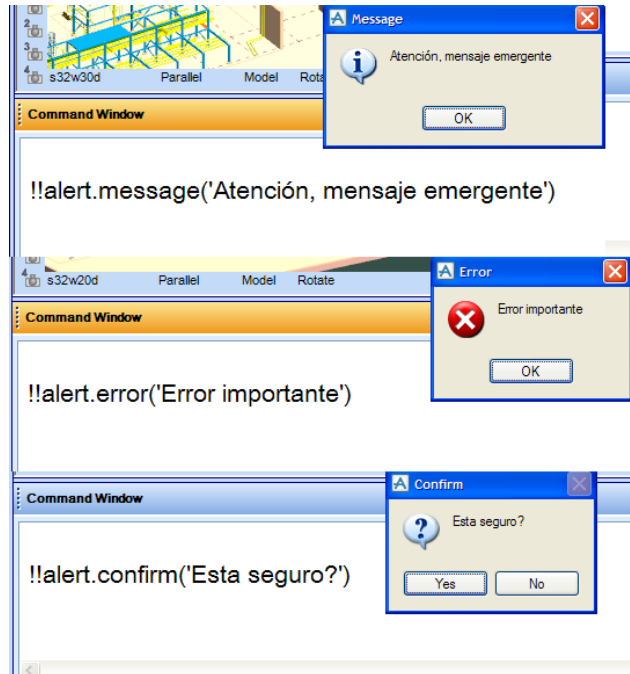


Execução de macros – Janela de comandos PDMS

Na mesma linha que o anterior, para executar um ficheiro "**macro**" ou um "**datal**" já não é necessário executar o comando \$M/ruta_del_fichero. Basta arrastar o referido ficheiro e soltá-lo na Command Window.

Janelas de alerta, mensagens e erro pré-definidas em PDMS

O PDMS contém várias janelas pré-definidas de interacção com o usuário, que facilitam a troca de informação com os desenhadores de PDMS. A sua fácil codificação torna-as uma ferramenta útil para ser acrescentada às aplicações e personalizações em PML-PDMS. A janela de "Confirmação" devolve por si própria a cadeia "YES" ou "NO" em função da resposta.



Janela de ALERTA:

!!alert.message('Alerta')

Janela de ERROR:

!!alert.error('Erro')

Janela de CONFIRMAÇÃO:

!!alert.confirm('Pergunta?')

Regras de cores em DESIGN

As cores dos distintos elementos na janela 3d View de DESIGN regem-se por um conjunto de regras Auto Color.

Seguidamente, fornecemos uma explicação passo a passo de como personalizar as regras de cores

1. Entrar em Design
2. Lançar o menu Settings → Graphics
3. Opção Colour (verificar que está activada a opção Auto Color)
4. Premir em Auto Color Rules
5. Criar uma nova regra (ver exemplo mais abaixo):
 - a) Premir em Element Rules
 - b) Name: indicar o nome da regra
 - c) Types: tipos de elementos a colorir
 - d) Rule: definir o critério de selecção
 - e) Include
 - f) File → Save
 - g) OK
6. Determinar o efeito da regra criada e acrescentá-la:
 - a) Rule Name: Seleccionar a nova regra na lista aberta

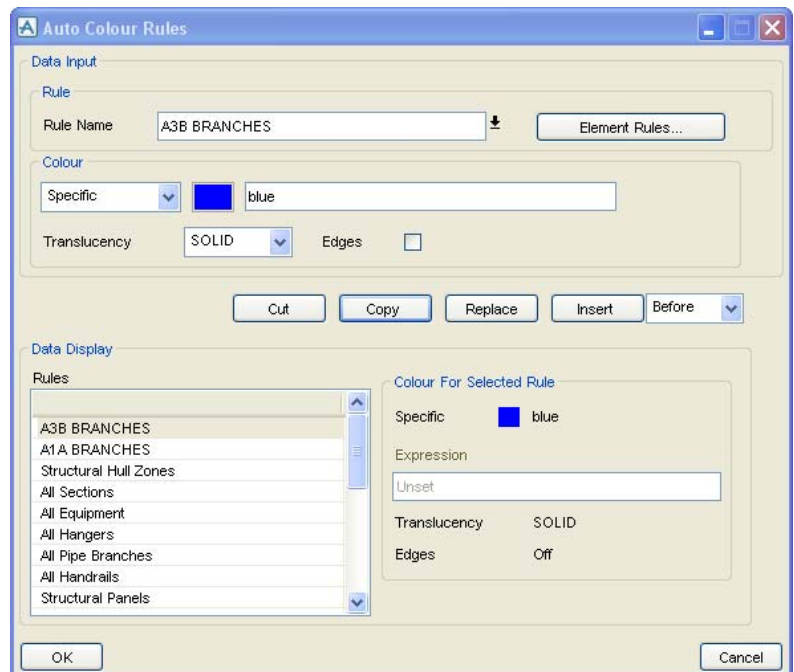
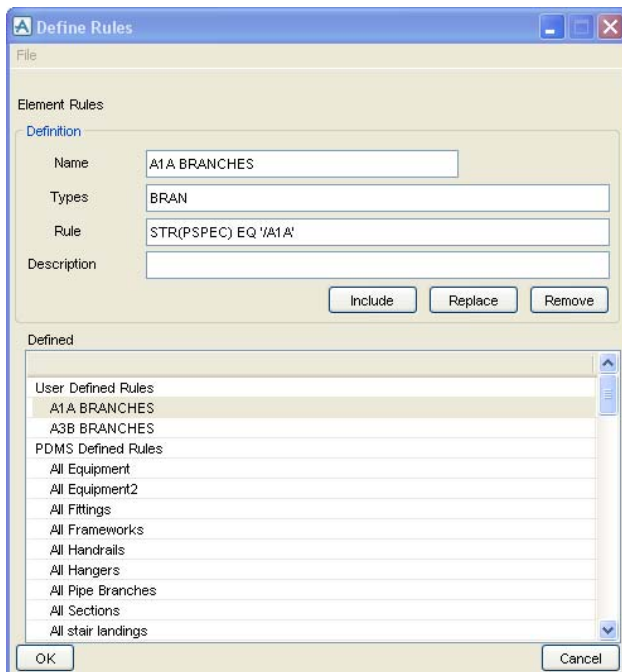
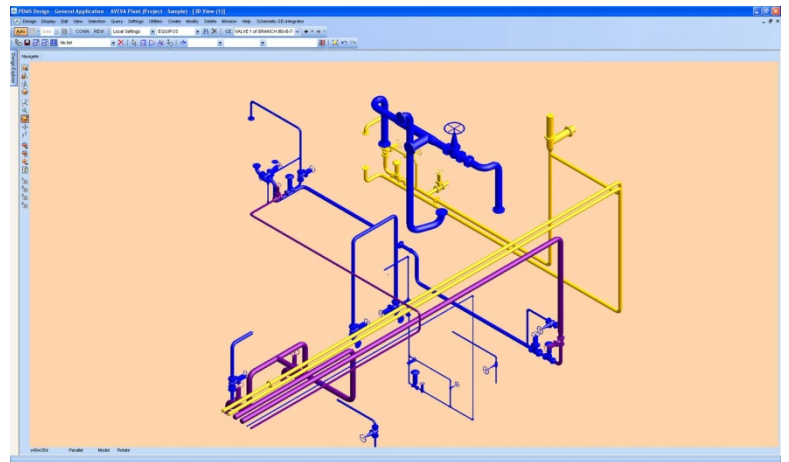
TRUQUES E CHAVES TÉCNICAS

- b) Colour: Activar a regra de cor
- c) Escolher à frente (ou atrás) de que regra se vai acrescentar
- d) Escolher Before/After
- e) Premir Insert
- f) OK

7. Na janela "Graphics Settings"

- a) APPLY
- b) SAVE
- c) OK

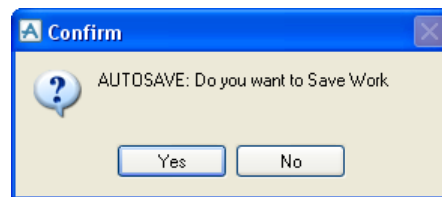
Exemplo prático utilizando a especificação dos ramos de tubagem (BRAN).



Autosave

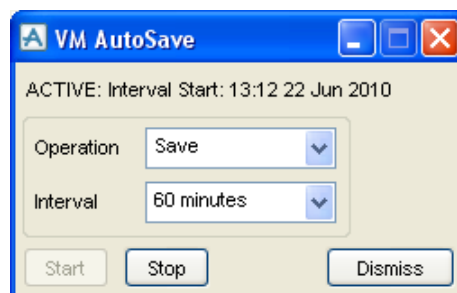
Existe na AVEVA PDMS e na AVEVA MARINE 12 a possibilidade de activar uma utilidade de guardar automaticamente nos módulos de design.

Esta utilidade pede ao usuário que guarde o seu trabalho a intervalos regulares, que podem ser configurados pelo usuário.



Para activar a utilidade de guardar automaticamente, é necessário modificar o ficheiro **%PDMSUI%\DES\ADDINS\asave**. Para mais informação, consultar o manual **“Database Management Reference Manual”** da ajuda em linha, capítulo **17 - Automatically Prompting the Save Dialogue**.

Para configurar a utilidade de guardar automaticamente, em DESIGN – General Application devemos lançar o menu Settings e Save Work Options.



- Poderemos escolher o tipo de operação a realizar:
 - Save: lança unicamente o Savework
 - Save/Getwork: lança um Savework seguido de um Getwork
- Também podemos escolher os intervalos: 15, 30, 45 ou 60 minutos.
- Stop/Start permite relançar o serviço com a nova configuração